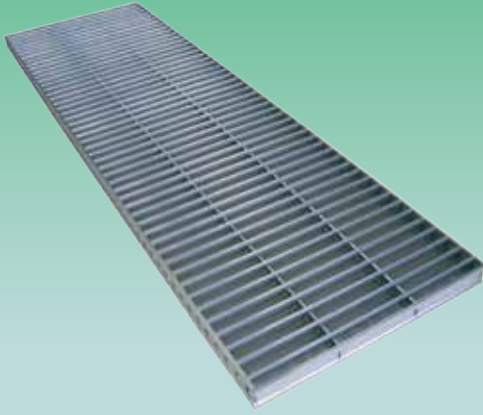
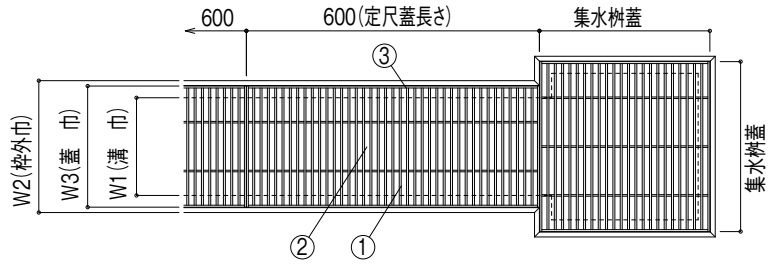


日本下水道事業団下水道施設標準図 A-04

歩行用

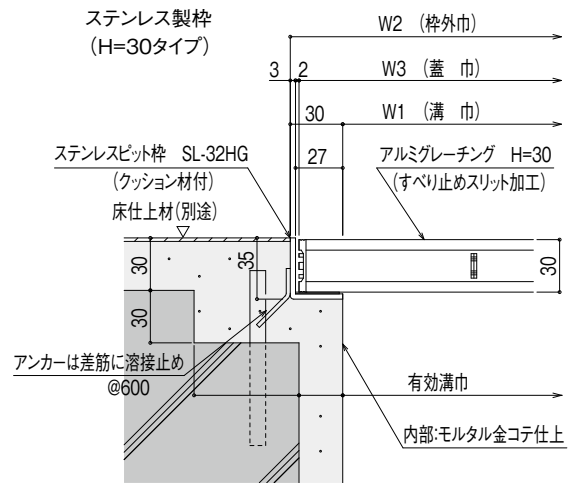
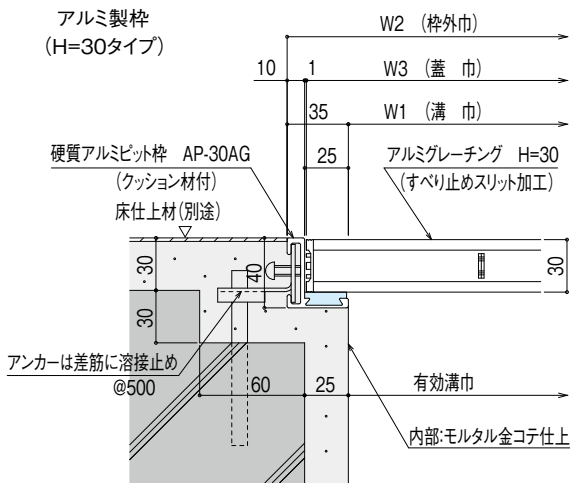


■平面図



部品構成
①メインバー: A6063S-T5
②クロスバー: A6063S-T5
③エンドバー: A6063S-T5

■断面図

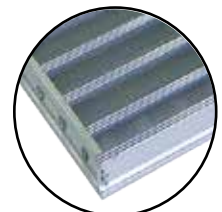
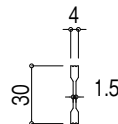


■寸法表

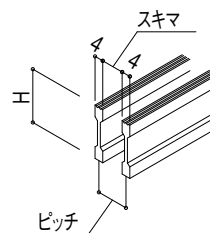
溝巾 (mm)	型式名称	寸法 (mm)		ピッチP=30 スキ間S=26		ピッチP=20 スキ間S=16		ピッチP=15 スキ間S=11	
		W	高さH	質量 (Kg/枚)	定尺	質量 (Kg/枚)	定尺	質量 (Kg/枚)	定尺
100	JP-AGIS	148	30	0.9	600	1.2	600	1.5	600
150		1.2		1.6		2.0			
200		1.4		1.9		2.4			
250		1.6		2.2		2.9			
300		1.9		2.6		3.4			
350		2.1		3.0		3.8			

☆規格品以外にも製作致します。
☆コーナー部分は必ず受枠がまわるようにして下さい。

■メインバーの形状

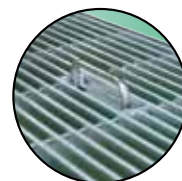


ノンスリップ形状



■仕様

品名	材質	摘要
アルミビット枠	A6063S-T5	アルミニウム合金押出型材 陽極酸化塗装複合皮膜 (A2種)
ステンレス枠	SUS304	2B
クッション材	塩ビ系ゴム	
アルミメインバー	A6063S-T5	アルミニウム合金押出型材 陽極酸化塗装複合皮膜 (A2種)
アルミクロスバー		メインバー: ノーマルスリット加工
アルミエンドバー		



グレーチング用丸棒把手

POINT

- ◎蓋の開閉に便利な丸棒把手がつけられます。
- ◎メインバーの上面にすべり止めのスリット加工を施したバーを採用しています。
- ◎蓋がアルミ製で軽いため保守点検時の蓋の開閉が楽に行なえます。
- ◎天井ルーバー、目隠しパネルとしても利用可能です。

■設計注意事項

- 1) 設計荷重は、床用3530N/m²(360kgf/m²)とする。
 - 2) 許容たわみ量は、床用1/300とする。
- ※キロニュートン計算式
N (kN) = Kgf(ton) × 9.80665

CHECK

◎ご注文は下記要領でご指示ください。

